

Vendange 2020 : récolte

Caisse n°	Poids de raisin en Kg		
	Clone 76	Clone 548	Clone 95
1	15	10	15
2	22,05	13,98	12,52
3	15	14,56	15,39
4	14,06	13,9	14,64
5	14,58	14,91	15,13
6	13,57	14,38	15,02
7	14,19	14,14	10,74
8	12,81	3,84	15,65
9	10,53	13,57	13,98
10	12,81	15,26	16
11	14,5	14,67	12,81
12	14,75	14,92	13,45
13	13,41	14,97	16,21
14	14,87	15,61	13,67
15	16,04	10,71	14,81
16	15,18		14,79
17	14,79		15,67
18	14,33		13,27
19	14,23		13,32
20	15,89		14,85
21	13,88		13,8
22	14,1		9,98
23	10,71		14,59
24	14,02		15,14
25	11,6		15,37
26	11,81		13,62
27	14,74		14,19
28	10,57		15,44
29	11,42		14,83
30			14,85
31			14,79
32			14,68
33			13,16
Total par Clone			
	76	548	95
KG	405,44	199,42	471,36
moyen par	13,98	13,29	14,28
Total Général			
1076,22			

Vendange 2020 : récolte

Total par Clone			
	76	548	95
Kg	405,44	199,42	471,36
Total Général			
1076,22			

Volume par Clone			
	76	548	95
L	268,5	146,5	318
Total Général			
733			

Rapport Volume/Poids			
	76	548	95
V / P	0,66	0,73	0,67
Général			
0,68			

Rapport Poids / Pied			
	76	548	95
Nb	319	120	280
Kg / Pied	1,27	1,66	1,68
Général			
1,50			

Rapport Volume / Pied			
	76	548	95
Nb	319	120	280
L / Pied	0,84	1,22	1,14
Général			
1,02			

Vendange 2021 : récolte

Caisse n°	Poids de raisin en Kg		
	Clone 76	Clone 548	Clone 95
Petite Vendange			32,6
1	12,54	14,61	15,49
2	15,3	15,22	10,28
3	14,9	12,08	15,22
4	15,08	12,29	13,13
5	14,85	14,21	12,77
6	15,92	14,18	13,92
7	15,58	16,26	9,29
8	18,22	14,3	16,22
9	18,18	15,95	13,89
10	18,51	16,68	14,76
11	17,27	12,22	15,49
12	18,93		16,43
13	15,83		13,31
14	19,59		13,93
15	13,68		14,49
16	16,93		11,87
17	16,57		16,79
18	16,24		18,64
19	17,81		17,24
20	16,39		18,41
21	15,91		19,18
22	16,57		19,59
23	17,93		18,12
24	18,49		10,49
25	9,38		
Total par Clone			
	76	548	95
KG	406,6	158	391,55
Poids moyen par caisse	14,02	10,53	11,87
Total Général			
956,15			

Vendange 2021 : récolte

Total par Clone			
	76	548	95
Kg	406,6	158	391,55
Total Général			
956,15			

Volume par Clone			
	76	548	95
L	270	120	274,5
Total Général			
664,5			

Rapport Volume/Poids			
	76	548	95
V / P	0,66	0,76	0,70
Général			
0,69			

Rapport Poids / Pied			
	76	548	95
Nb	319	120	280
Kg / Pied	1,27	1,32	1,40
Général			
1,33			

Rapport Volume / Pied			
	76	548	95
Nb	319	120	280
L / Pied	0,85	1,00	0,98
Général			
0,92			

Vendange 2022 : récolte			
Caisse n°	Poids de raisin en Kg		
	Clone 76	Clone 548	Clone 95
Petite Vendange			50
1	15,91	15,05	17,65
2	12,87	14,35	17,21
3	14,61	18	17,31
4	15	16,34	16,92
5	13,89	15,46	15,88
6	14,92	15,92	16,36
7	16,99	15,76	15,65
8	15,22	15,72	16,36
9	11,69	15,77	11,42
10	15,43	14,8	18,13
11	13,18	16,31	15,88
12	7,24		16,71
13	9,41		17,79
14	11,11		16,06
15	11,82		16,37
16	13,56		12,91
17	12,12		13,93
18	13,82		17,71
19	13,83		18,08
20	13,63		15,74
21	15,44		13,94
22	11,57		17,1
23	10,48		15,12
24	13,94		17,75
25	13,9		
26	13,84		
27	13,42		
28	14,89		
29			
Total par Clone			
	76	548	95
KG	373,73	173,48	437,98
Poids moyen par caisse	12,89	11,57	13,27
Total Général			
985,19			

Vendange 2022 : récolte			
Total par Clone			
	76	548	95
Kg	373,73	173,48	437,98
Total Général			
985,19			

Vendanges 2022

Volume par Clone			
	76	548	95
L	244	120	270,5
Total Général			
634,5			

Rapport Volume/Poids			
	76	548	95
V / P	0,65	0,69	0,62
Général			
0,64			

Rapport Poids / Pied			
	76	548	95
Nb	319	120	280
Kg / Pied	1,17	1,45	1,56
Général			
1,37			

Rapport Volume / Pied			
	76	548	95
Nb	319	120	280
L / Pied	0,76	1,00	0,97
Général			
0,88			

Vendange 2023 : récolte				Vendange 2023 : récolte			
Caisse n°	Poids de raisin en Kg						
	Clone 76	Clone 548	Clone 95	Total par Clone			
Petite Vendange	4000				76	548	95
1	1758	1663	1851	Kg	526	204	584
2	1563	1851	1771	Total Général			
3	1792	1709	1802	1314			
4	1118	1809	1839	Volume par Clone			
5	1449	1970	1623		76	548	95
6	1359	1902	1818	L	362	142	395
7	1167	2047	1988	899			
8	997	1964	1544	Rapport Volume/Poids			
9	1413	2071	1828		76	548	95
10	1341	1528	2000	V / P	0,69	0,69	0,68
11	1708	1934	1910	Général			
12	1682		2307	0,68			
13	1133		2030	Rapport Poids / Pied			
14	1398		2179		76	548	95
15	1503		1896	Nb	319	120	280
16	1502		1940	Kg / Pied	1,65	1,7	2,08
17	1685		2206	Général			
18	1736		2033	1,83			
19	1748		1737	Rapport Volume / Pied			
20	1425		2070		76	548	95
21	2116		1896	Nb	319	120	280
22	1792		2179	L / Pied	1,13	1,18	1,41
23	1839		1909	Général			
24	1750		1979	1,25			
25	1929		1559	Total par Clone			
26	1496		1720		76	548	95
27	1480		1785	KG	526	204	584
28	1474		1730	Poids moyen par caisse	16,97	18,59	17,69
29	1544		1712	Total Général			
30	1941		1803	1314			
31	1754		1718				
32							
33							
34							
35							
36							
37							
38							
39							
40							

Vendange 2024 : récolte			
Caisse n°	Poids de raisin en Kg		
	Clone 76	Clone 548 / R17	Clone 95
Petite Vendange	0	0	0
1	9,7	13,4	15
2	8,91	11,95	19
3	13,6	10,3	13,92
4	11,04	14,05	14,04
5	14,76	12,85	18,52
6	14,9	12,28	15,07
7	13,83	8,71	16,65
8	20,45	14,76	13,75
9	16,84	10,21	13,05
10	6,14	14,39	14,04
11	14,74	15,46	14,89
12	17,55	16,25	15,34
13	17,16	6,11	13,97
14	19,33	10,54	15,36
15	17,28		13,54
16	18,34		13,18
17	12,84		13,66
18	18		13,39
19	19,12		13,61
20	19,73		17,18
21	22		
22	17,6		
23	13,3		
24	10,58		
25	18,99		
26	14,81		
27	16,59		
28	11,86		
29	15,18		
Total par Clone			
	76	548	95
KG	445,17	171,26	283,12
Poids moyen par caisse	14,36	15,57	8,58
Total Général			
899,55			

Vendange 2024 : récolte			
Total par Clone			
	76	548 / R17	95
Kg	445,17	171,26	283,12
Total Général			
899,55			

Volume par Clone			
	76	548 / R17	95
L	303,75	110	160
Général			
573,75			

Rapport Volume/Poids			
	76	548 / R17	95
V / P	0,68	0,64	0,57
Général			
0,64			

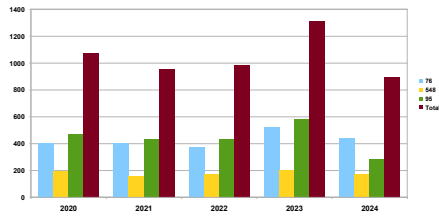
Rapport Poids / Pied			
	76	548 / R17	95
Nb	316	160	280
Kg / Pied	1,41	1,07	1,01
Général			
1,19			

Rapport Volume / Pied			
	76	548 / R17	95
Nb	316	160	280
L / Pied	0,96	0,69	0,57
Général			
0,76			

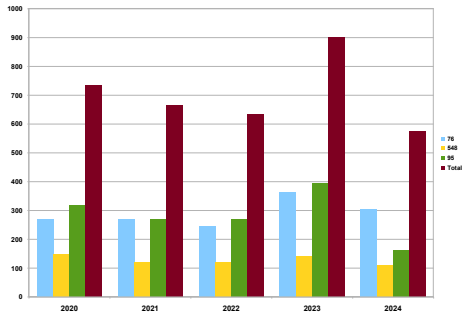
Année	Clone	2020	2021	2022	2023	2024
Poids récolté Kg	76	405,44	406,60	373,73	526,00	445,17
	548 + Rang 17*. (* à partir de 2024)	199,42	158,00	173,48	204,00	171,26
	95	471,36	391,55	437,98	584,00	283,12
	Total	1076,22	956,15	985,19	1314,00	899,55
Volume Litre	76	268,50	270,00	244,00	362,00	303,75
	548 + Rang 17*. (* à partir de 2024)	146,50	120,00	120,00	142,00	110
	95	318,00	274,50	270,50	395,00	160
	Total	733,00	664,50	634,50	899,00	573,75
Rapport Volume/Poids	76	0,66	0,66	0,65	0,69	0,68
	548 + Rang 17*. (* à partir de 2024)	0,73	0,76	0,69	0,69	0,64
	95	0,67	0,70	0,62	0,68	0,57
	Total	0,68	0,69	0,64	0,68	0,64
Rapport Poids/Pieds	76	1,27	1,27	1,17	1,65	1,41
	548 + Rang 17*. (* à partir de 2024)	1,66	1,32	1,45	1,70	1,07
	95	1,68	1,40	1,56	2,08	1,01
	Total	1,50	1,33	1,37	1,83	1,19
Rapport Volume/Pieds	76	0,84	0,85	0,76	1,13	0,96
	548 + Rang 17*. (* à partir de 2024)	1,22	1,00	1,00	1,18	0,69
	95	1,14	0,98	0,97	1,41	0,57
	Total	1,02	0,92	0,88	1,25	0,76



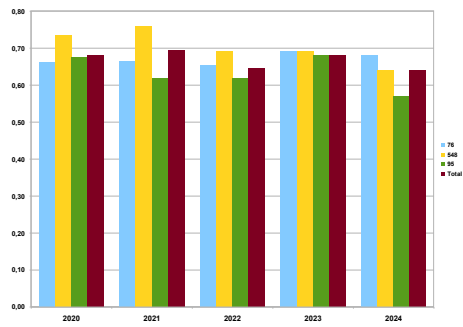
Poids Récolté (Kg)



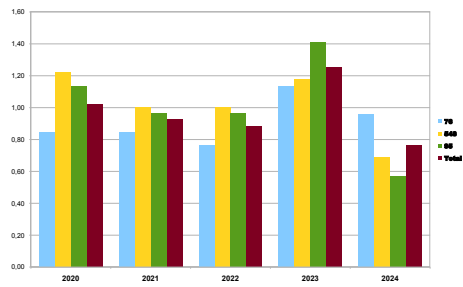
Volume (Litre)



Rapport Volume / Poids (Litre)



Volume Moyen par Pied (Litre)



Poids Moyen Récolté par Pied (Kg)

